

ГЕНЕРАЛЬНЫЙ ПЛАН

Оськинского сельского поселения

Инзенского района

СХЕМА СОВРЕМЕННОГО ИСПОЛЬЗОВАНИЯ ТЕРРИТОРИИ (существующее положение)



ТРУСЕЙСКОЕ СЕЛЬСКОЕ ПОСЕЛЕНИЕ

Земли транспорта

- Железные дороги общего пользования
- Ведомственные железные дороги
- Остановочные пункты железных дорог
- Железнодорожные переходы

Территориальные автодороги:

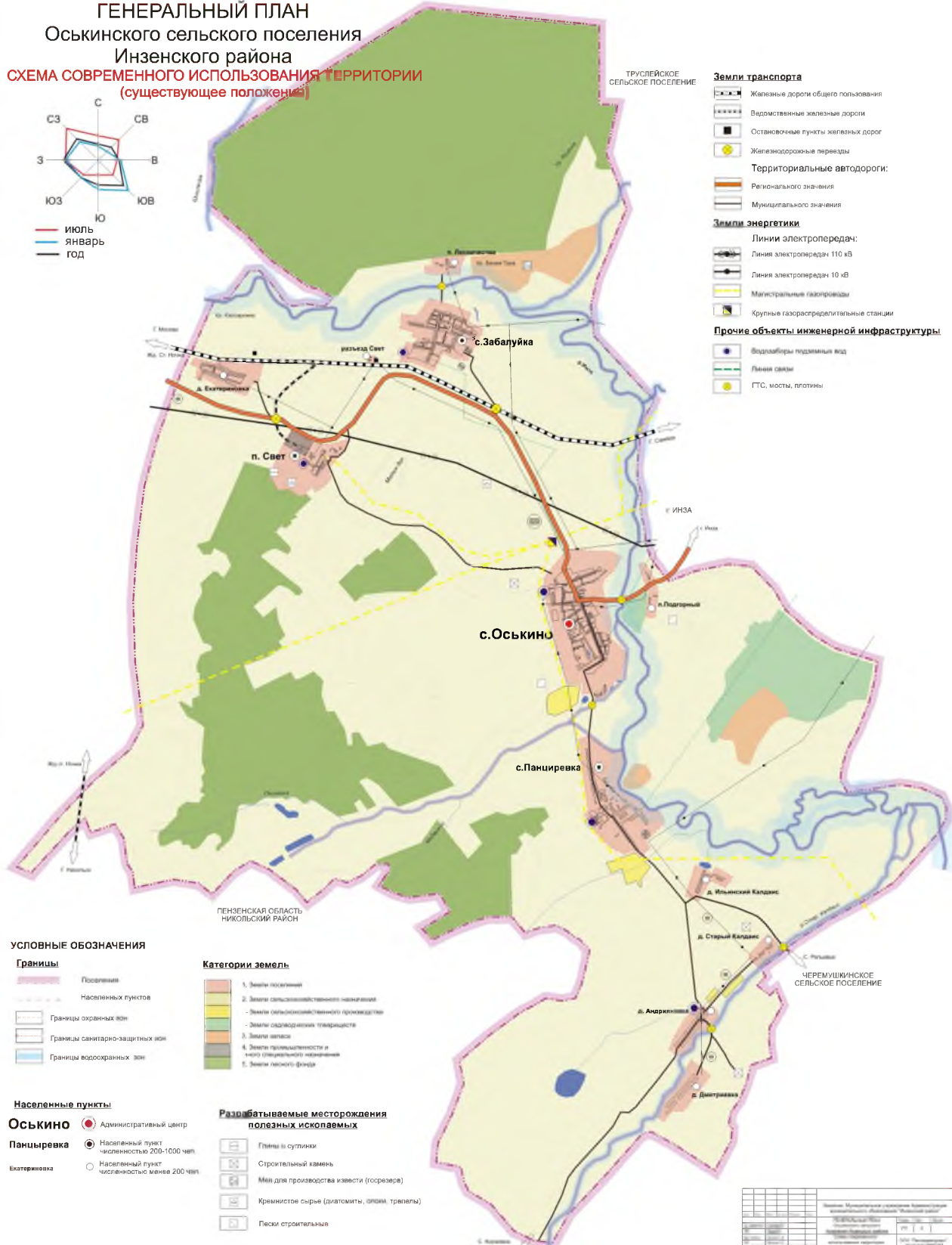
- Регионального значения
- Муниципального значения

Земли энергетики

- Линии электропередач: Линия электропередач 110 кВ
- Линия электропередач 10 кВ
- Магистральные газопроводы
- Крупные газораспределительные станции

Прочие объекты инженерной инфраструктуры

- Водоотборы подземных вод
- Линии связи
- ГЭС, мосты, плотины



УСЛОВНЫЕ ОБОЗНАЧЕНИЯ

- Границы**
- Поселенная
 - Населенных пунктов
 - Границы охранных зон
 - Границы санитарно-защитных зон
 - Границы водоохраных зон

Населенные пункты

- Оськино** Административный центр
- Панциревка** Населенный пункт численностью 200-1000 чел.
- Екатеринка** Населенный пункт численностью менее 200 чел.

Категории земель

1. Земли поселения
2. Земли сельскохозяйственного назначения
3. Земли сельско-хозяйственного производства
4. Земли сельскохозяйственного товарищества
5. Земли заповедия
6. Земли промышленности и иного специального назначения
7. Земли лесного фонда

Разрабатываемые месторождения полезных ископаемых

- Гравий и галька
- Строительный камень
- Мел для производства извести (горземе)
- Хромистое сырье (диатомиты, опилы, трепалы)
- Пески строительные

Итого		1:1	1:1
Дата утверждения:	10.01.2014	Масштаб:	1:10000
Масштаб:	1:10000	Составитель:	И.И.И.
Составитель:	И.И.И.	Проверил:	И.И.И.
Проверил:	И.И.И.	Утвердил:	И.И.И.
Утвердил:	И.И.И.	Дата утверждения:	10.01.2014



v. Sibirskaya

s. Otusino

